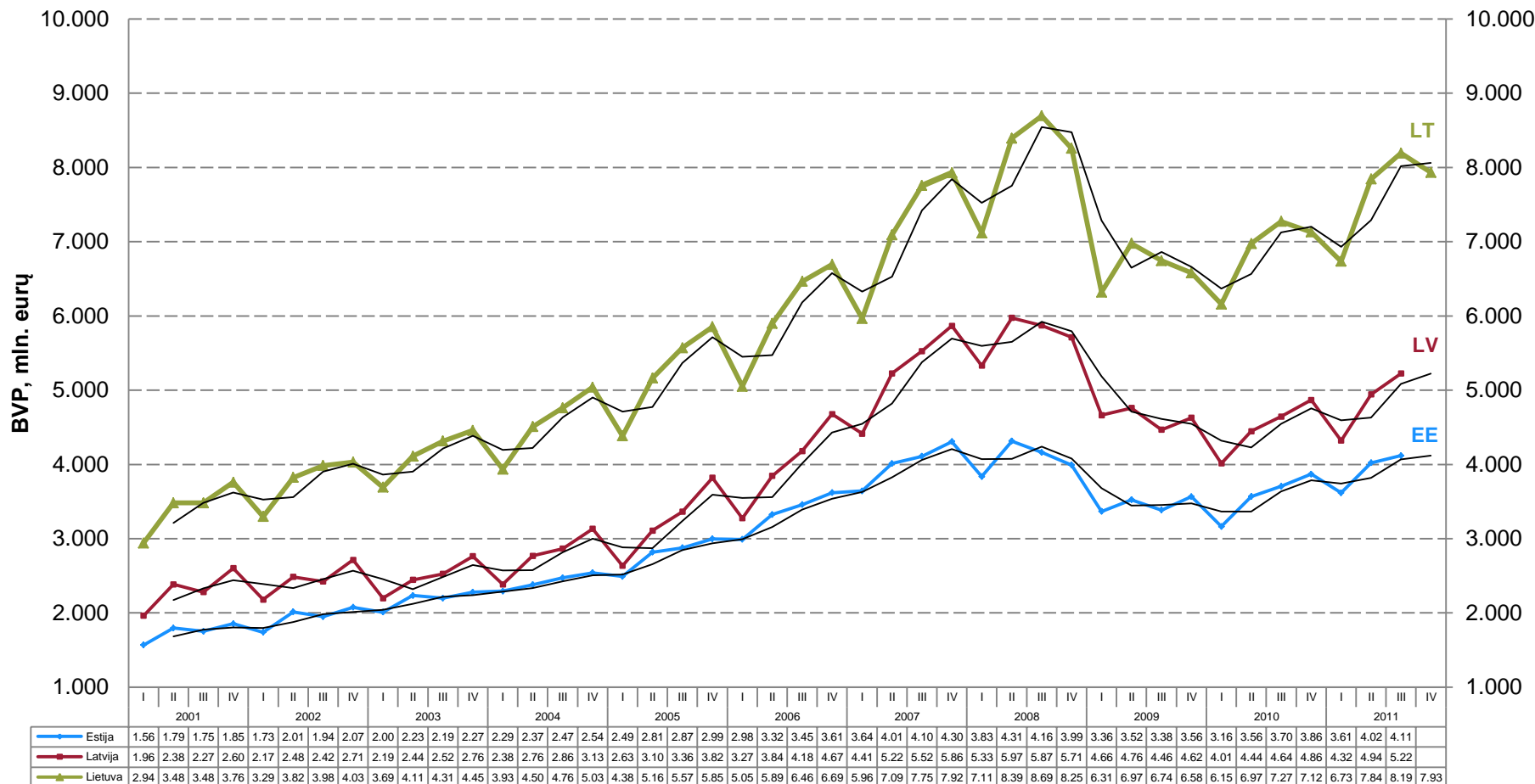


Pagrindiniai makroekonominiai rodikliai

Lietuva, Latvija, Estija

Bendrasis vidaus produktas 2001 – 2011 m.



Bendrasis vidaus produktas (BVP) – yra vienas iš pagrindinių rodiklių, atspindinčių ekonominę situaciją šalyje. BVP rodo, kiek šalis pagamino prekių ir suteikė paslaugų per tam tikrą laikotarpį. Remiantis 2011 metų antrojo ketvirčio duomenimis Lietuva ir Baltijos šalys yra vienos sparčiausiai augančių ekonomikų Europoje.

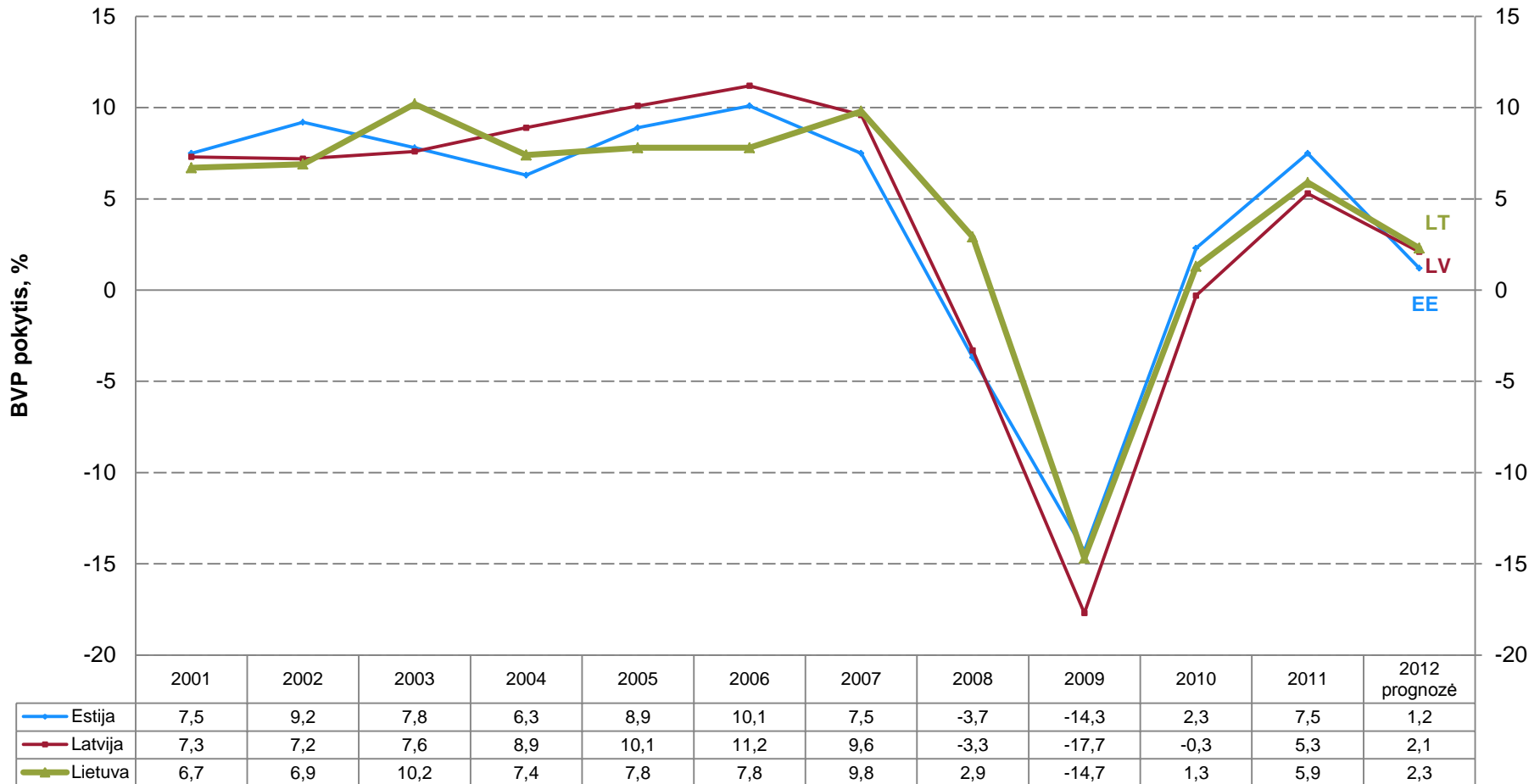
Bendrasis vidaus produktas, lyginant su 2005 metais 2000 – 2012 m.



*BVP pateikiamas rinkos kainomis
2005=100 (atskaitos tašku laikomi 2005 m.)*

Bendrasis vidaus produktas (BVP) – yra vienas iš pagrindinių rodiklių, atspindinčių ekonominę situaciją šalyje. BVP rodo, kiek šalis pagamino prekių ir suteikė paslaugų per tam tikrą laikotarpį.

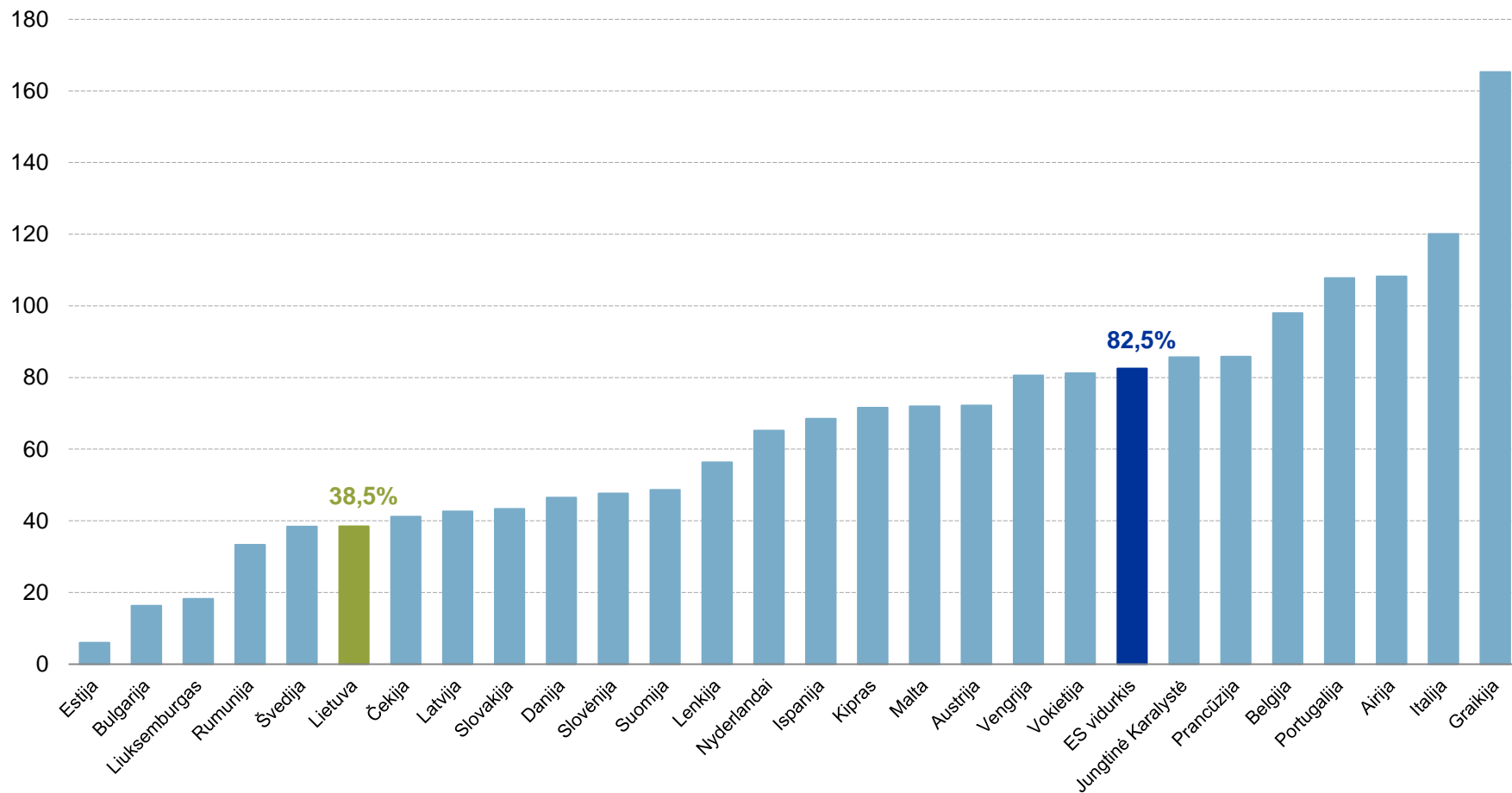
Bendrojo vidaus produkto pokytis, metinis su prognoze 2001 – 2012 m.



* 2011 m. Estijos ir Latvijos duomenys – prognozė

Bendrasis vidaus produktas (BVP) – yra vienas iš pagrindinių rodiklių, atspindinčių ekonominę situaciją šalyje. BVP rodo, kiek šalis pagamino prekių ir suteikė paslaugų per tam tikrą laikotarpį.

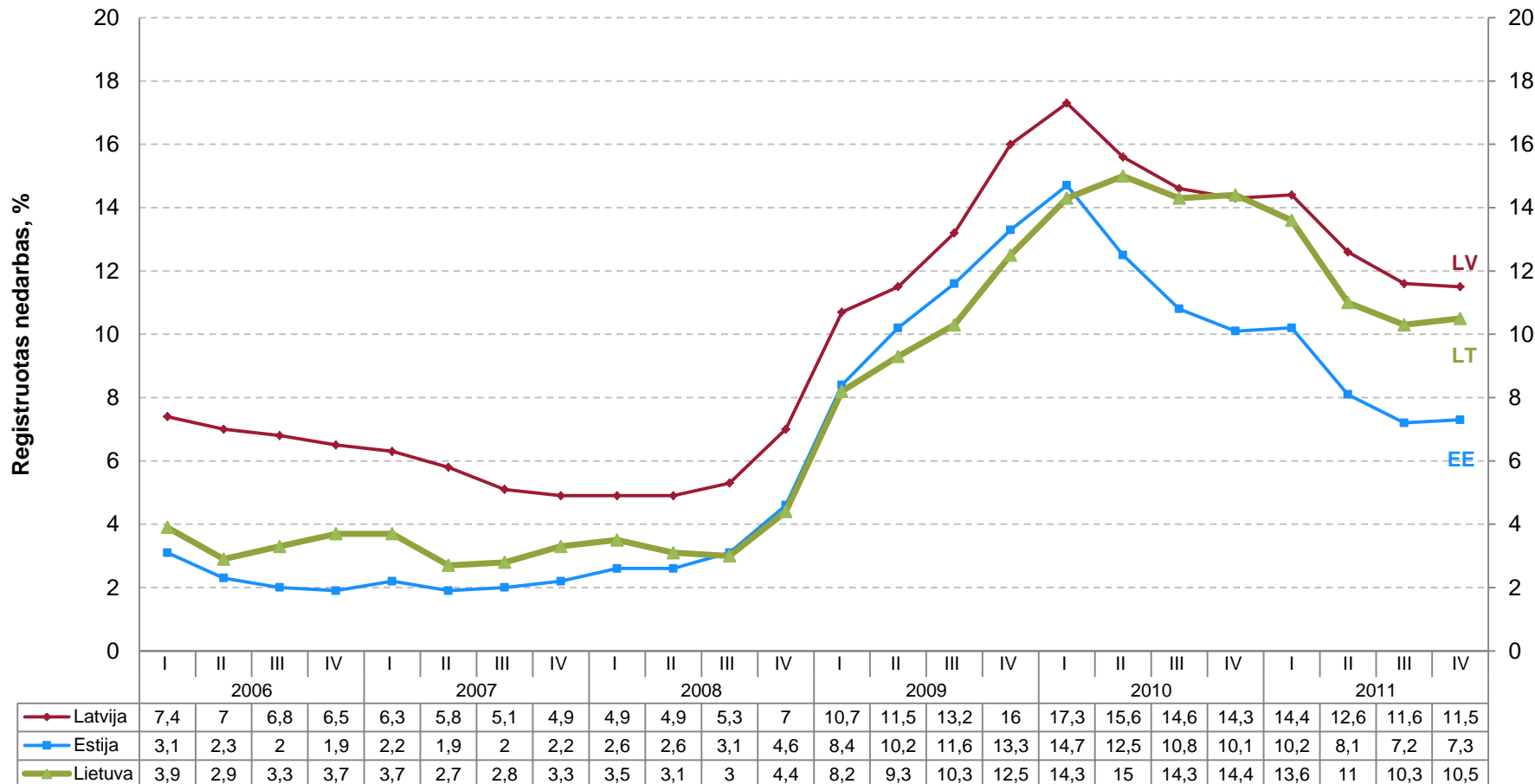
ES valstybių skola proc. BVP 2011 m.



Lietuvos – 38,5 proc. BVP

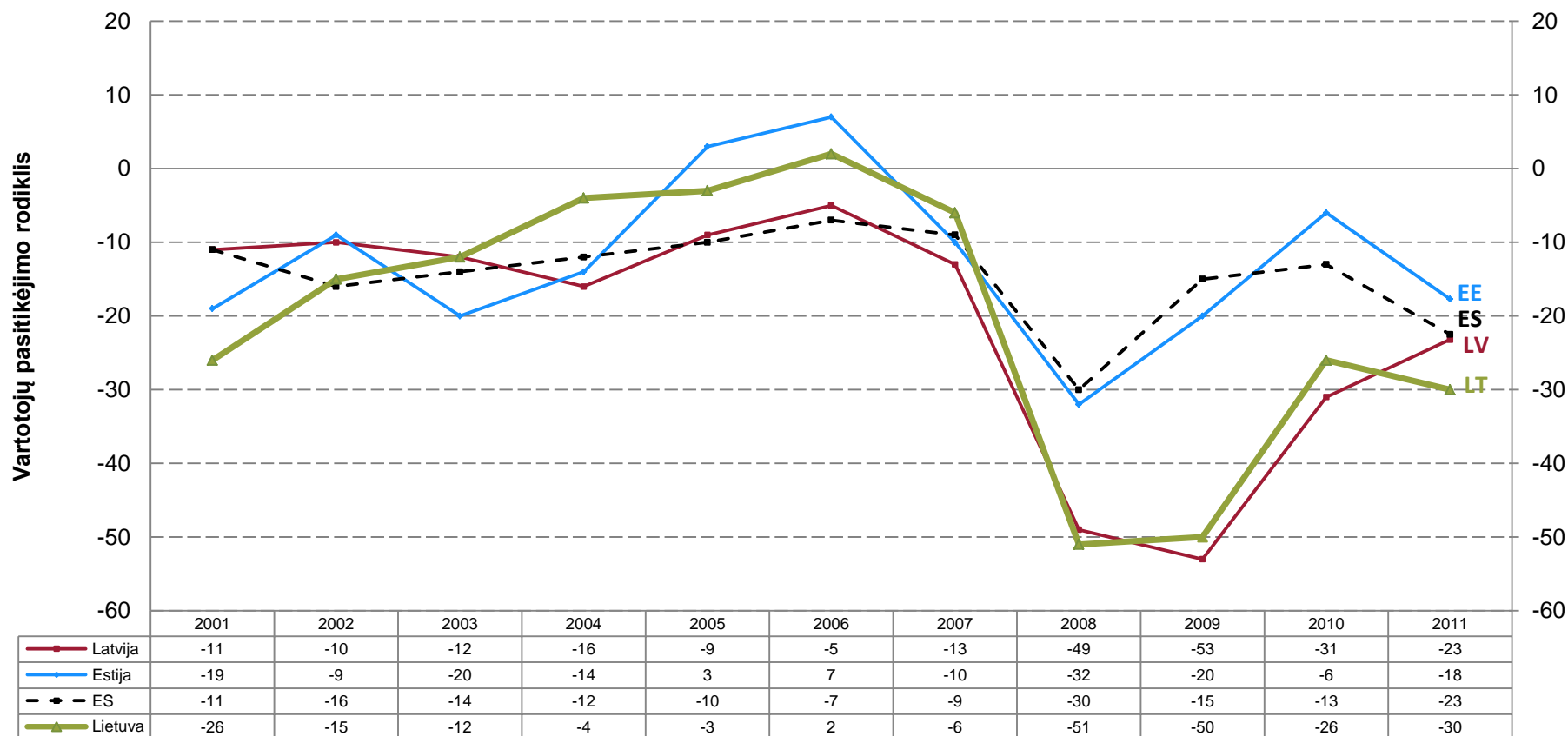
ES vidurkis – 82,5 proc. BVP

Registruotas nedarbas, ketvirčiais 2006– 2011 m.



Darbo biržos skaičiuojamas nedarbo lygis, dar kitaip vadinamas registruotu nedarbu. Jis gaunamas Darbo biržoje prisiregistravusių bedarbių skaičių dalijant iš darbingo amžiaus gyventojų skaičiaus.

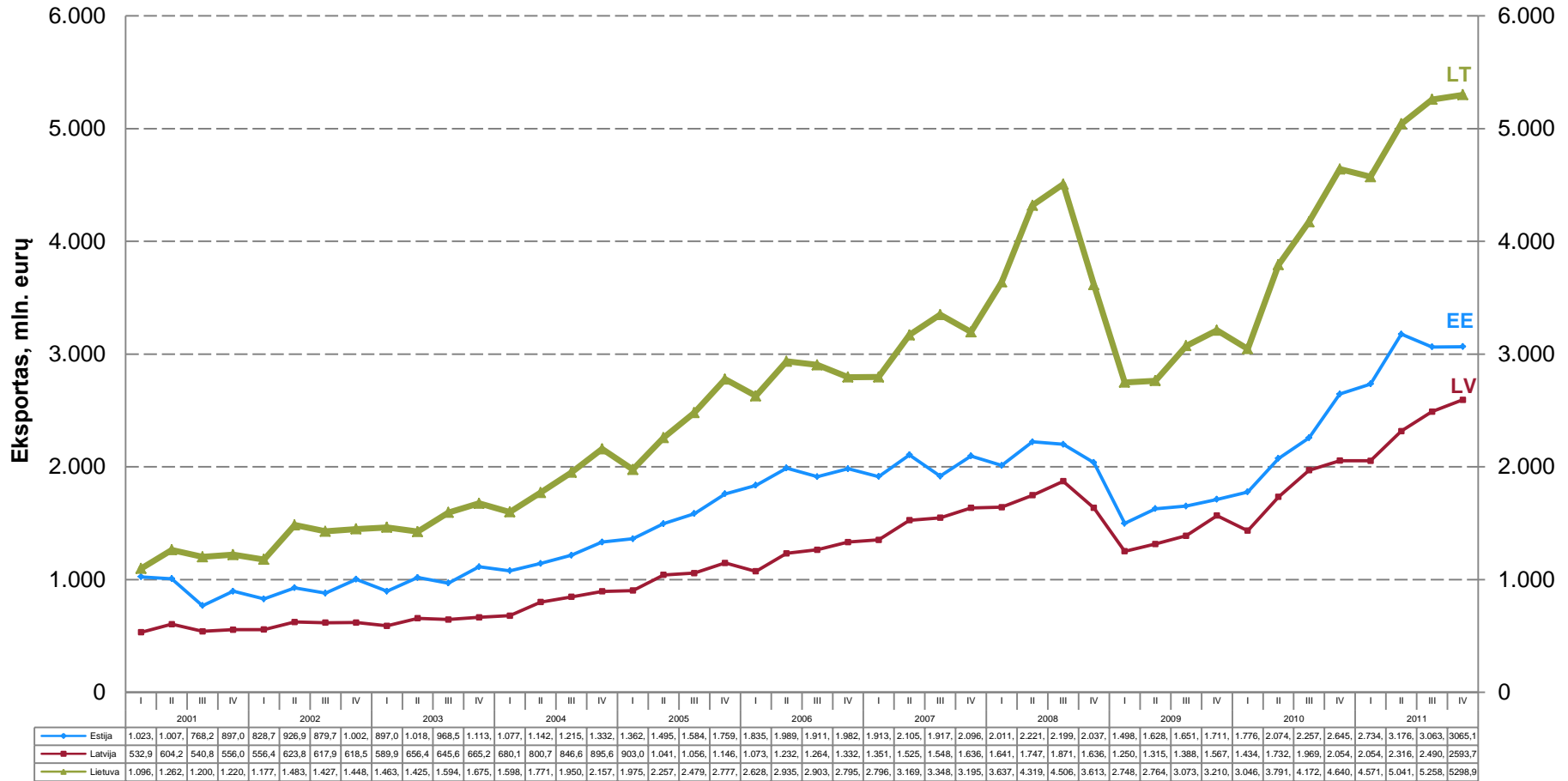
Vartotojų pasitikėjimo rodiklis, metinis 2011 – 2011 m.



*Statistikos departamento ir Europos komisijos („Business and Consumer Survey Results“) duomenys.
Pateikiami paskutinio metų ketvirčio duomenys.*

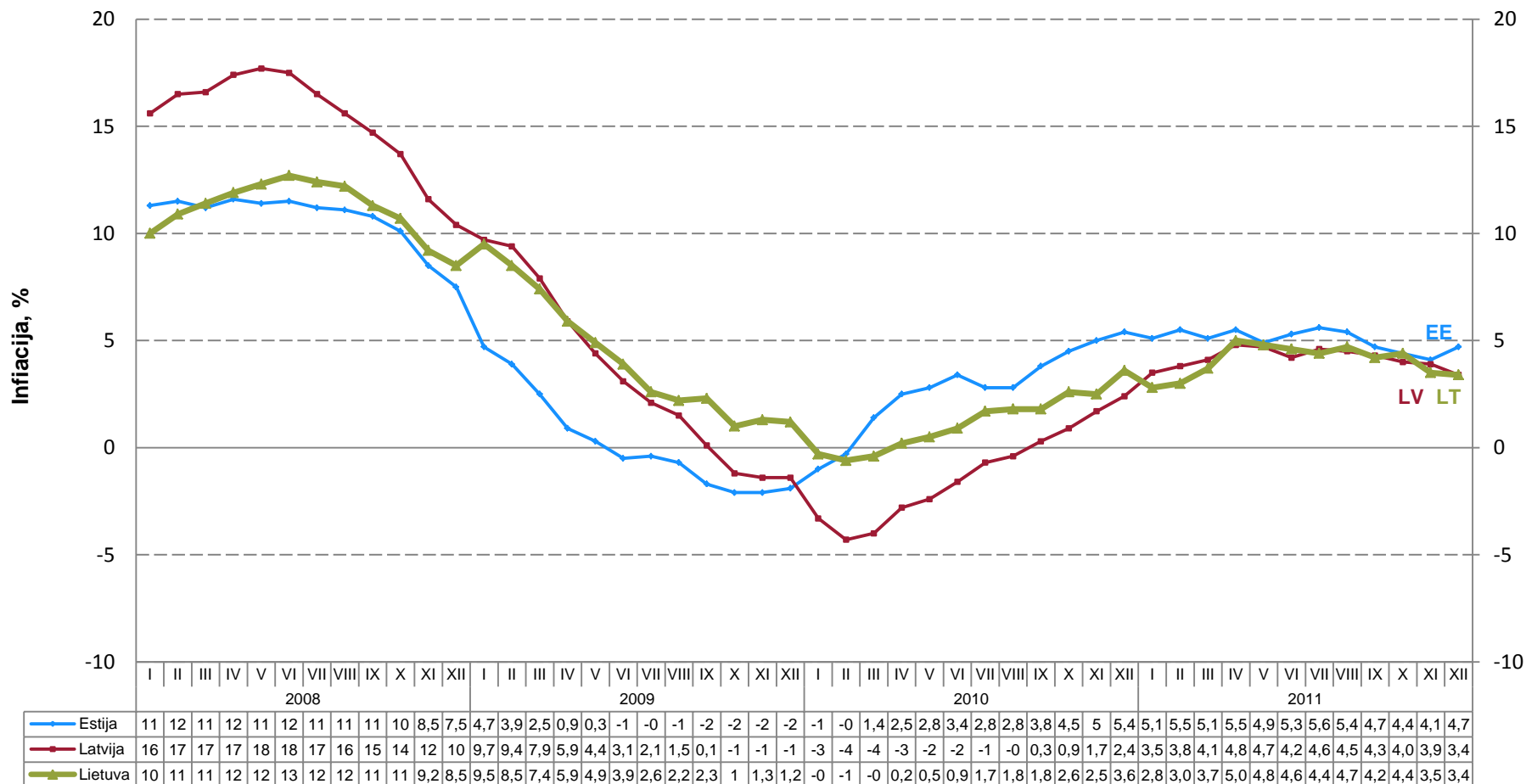
Vartotojų pasitikėjimo rodiklis apskaičiuotas gyventojų apklausos (vartotojų nuomonių tyrimo) pagrindu. Jis parodo gyventojų materialinės padėties ar ją lemiančių veiksnių pokyčių prognozes. Vartotojų pasitikėjimo rodiklis skaičiuojamas iš atsakymų į klausimus apie namų ūkio finansinės padėties, šalies ekonominės padėties, bedarbių skaičiaus kitimą ir tikimybę sutaupyti per artimiausius 12 mėn.

Eksportas 2001 – 2011 m.



Eksportas laikomas vienu iš pagrindinių ekonomikos atsigavimo rodiklių. Lietuvoje eksportas jau pasiekė ir pralenkė prieškrizinį lygį.

Metinė infliacija 2008 – 2011 m.



Metinė infliacija apskaičiuota pagal suderintą vartotojų kainų indeksą.

Infliacija – tai bendrojo prekių ir paslaugų kainų lygio padidėjimas, dėl kurio krinta piniginio vieneto perkamoji galia. Paprastai ji matuojama vartojimo prekių ir paslaugų kainų indekso padidėjimu per metus.